

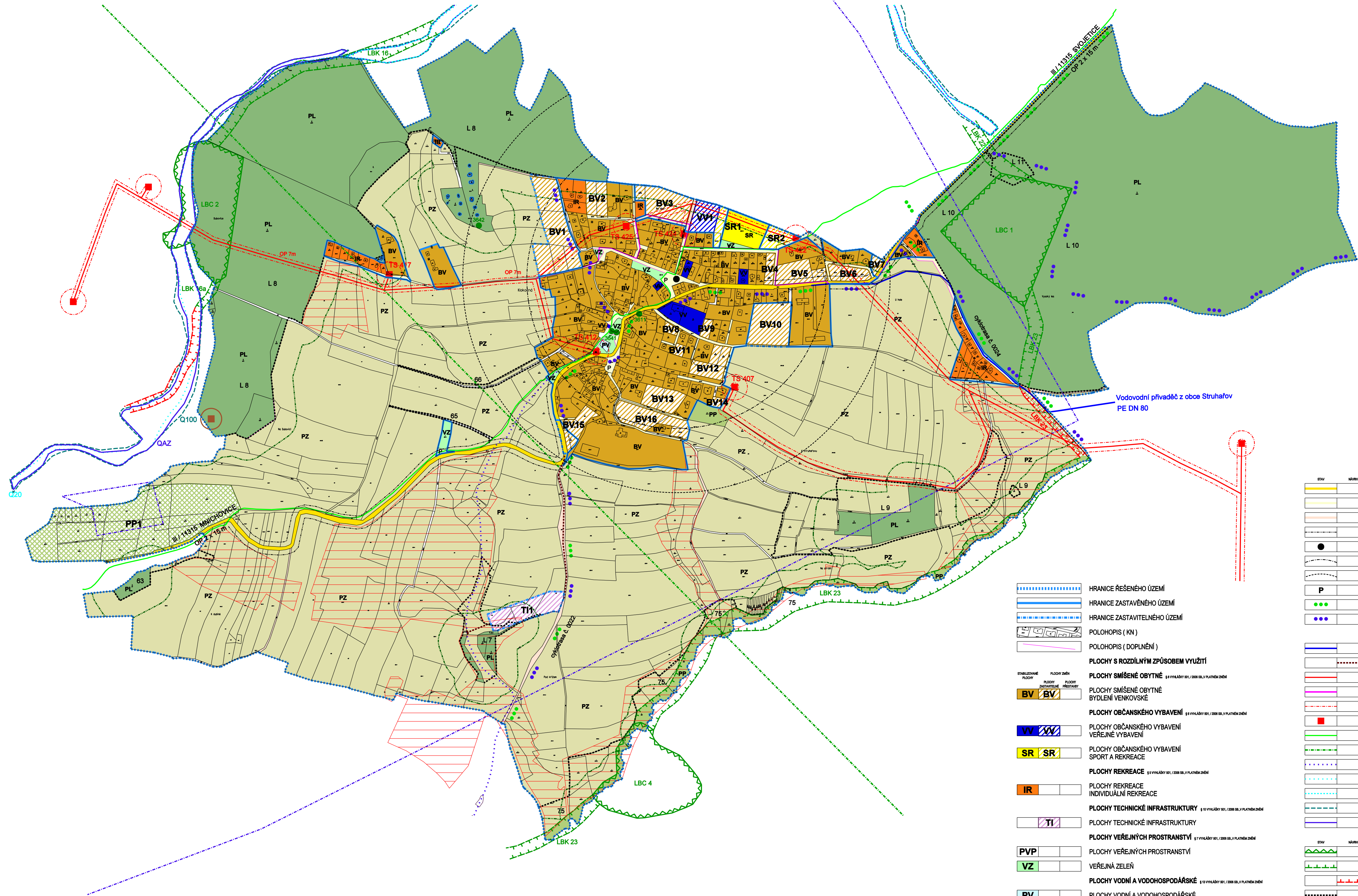
# ÚZEMNÍ PLÁN KLOKOČNÁ

NÁVRH 01 / 2013

KOORDINAČNÍ VÝKRES 1 : 5 000

POŘIZOVATEL: MěÚ ŘÍČANY, ODBOR ÚZEMNÍHO PLÁNOVÁNÍ A REGIONÁLNÍHO ROZVOJE

ZPRACOVATEL: IVAN PLICKA STUDIO s.r.o.



- HRANICE ŘEŠENÉHO ÚZEMÍ
- HRANICE ZASTAVĚNÉHO ÚZEMÍ
- HRANICE ZASTAVITELNÉHO ÚZEMÍ
- POLOHOPIS (KN)
- POLOHOPIS (DOPLNĚNÍ)
- PLOCHY S ROZDÍLNÝM ZPŮSOBEM VYUŽITÍ
- PLOCHY SMÍŠENÉ OBYTNÉ § 13 VYHLÁŠKY č. 1288/2002/SB, VYJ. MĚŘENÍ ZEMĚ
- PLOCHY SMÍŠENÉ OBYTNÉ BYDLENÍ VENKOVSKÉ
- PLOCHY OBČANSKÉHO VYBAVENÍ § 13 VYHLÁŠKY č. 1288/2002/SB, VYJ. MĚŘENÍ ZEMĚ
- PLOCHY OBČANSKÉHO VYBAVENÍ VEŘEJNÉ VYBAVENÍ
- PLOCHY OBČANSKÉHO VYBAVENÍ SPORT A REKREACE
- PLOCHY REKREACE § 13 VYHLÁŠKY č. 1288/2002/SB, VYJ. MĚŘENÍ ZEMĚ
- PLOCHY REKREACE INDIVIDUÁLNÍ REKREACE
- PLOCHY TECHNICKÉ INFRASTRUKTURY § 13 VYHLÁŠKY č. 1288/2002/SB, VYJ. MĚŘENÍ ZEMĚ
- PLOCHY TECHNICKÉ INFRASTRUKTURY
- PLOCHY VEŘEJNÝCH PROSTRANSTVÍ § 13 VYHLÁŠKY č. 1288/2002/SB, VYJ. MĚŘENÍ ZEMĚ
- PLOCHY VEŘEJNÝCH PROSTRANSTVÍ
- VEŘEJNÁ ZELEŇ
- PLOCHY VODNÍ A VODOHOSPODÁŘSKÉ § 13 VYHLÁŠKY č. 1288/2002/SB, VYJ. MĚŘENÍ ZEMĚ
- PLOCHY VODNÍ A VODOHOSPODÁŘSKÉ
- PLOCHY ZEMĚDĚLSKÉ § 13 VYHLÁŠKY č. 1288/2002/SB, VYJ. MĚŘENÍ ZEMĚ
- PLOCHY ZEMĚDĚLSKÉ
- PLOCHY LESNÍ § 13 VYHLÁŠKY č. 1288/2002/SB, VYJ. MĚŘENÍ ZEMĚ
- PLOCHY LESNÍ
- PLOCHY PŘÍRODNÍ § 13 VYHLÁŠKY č. 1288/2002/SB, VYJ. MĚŘENÍ ZEMĚ
- PLOCHY PŘÍRODNÍ

- | STW | MĚŘÍ | DOPRAVNÍ INFRASTRUKTURA                |
|-----|------|--|
|     |      | SILNICE III. TŘÍDY                     |
|     |      | MÍSTNÍ KOMUNIKACE                      |
|     |      | ÚČELOVÉ KOMUNIKACE                     |
|     |      | OCHRANNÁ PÁSMA                         |
|     |      | AUTOBUSOVÁ ZASTÁVKÁ                    |
|     |      | DOCHÁZKOVÁ VZDÁLENOST ZASTÁVKY - 350 m |
|     |      | DOCHÁZKOVÁ VZDÁLENOST ZASTÁVKY - 500 m |
|     |      | PARKOVIŠTĚ                             |
|     |      | TURISTICKY ZNAČENÉ CYKLOTRASY          |
|     |      | TURISTICKY ZNAČENÉ PĚŠÍ TRASY          |
|     |      | TECHNICKÁ INFRASTRUKTURA               |
|     |      | VODOVOD                                |
|     |      | KANALIZACE SPLAŠKOVÁ                   |
|     |      | NADZEMNÍ VEDENÍ VN - 22 KV             |
|     |      | KABELY VN - 22 KV                      |
|     |      | OCHRANNÉ PÁSMA VEDENÍ VN, TS           |
|     |      | TRAFOSTANICE                           |
|     |      | SÍTĚ ELEKTRONICKÝCH KOMUNIKACÍ         |
|     |      | RADIORELÉOVÉ TRASY                     |
|     |      | DROBNÉ VODNÍ TOKY                      |
|     |      | ZÁPLAVOVÉ ÚZEMÍ Q5                     |
|     |      | ZÁPLAVOVÉ ÚZEMÍ Q20                    |
|     |      | ZÁPLAVOVÉ ÚZEMÍ Q100                   |
|     |      | ZÁPLAVOVÉ ÚZEMÍ AKTIVNÍ ZÓNA           |
|     |      | ÚZEMNÍ SYSTÉM EKOLOGICKÉ STABILITY     |
|     |      | BIOCENTRUM LOKÁLNÍ - FUNKČNÍ           |
|     |      | BIOKORIDOR LOKÁLNÍ - FUNKČNÍ           |
|     |      | BIOKORIDOR LOKÁLNÍ - NEFUNKČNÍ         |
|     |      | VÝZNAMNÝ KRAJINNÝ PRVEK                |
|     |      | PAMÁTNÝ STROM                          |
|     |      | OCHRANNÉ PÁSMA LESA                    |
|     |      | INVESTICE DO PŮDY                      |
|     |      | LOŽIŠKA NEVYHRAZENÝCH NEROSTŮ          |
|     |      | PODDOLOVANÉ ÚZEMÍ - BOD                |