

sídlo: Pařížská 1230/1, 301 00 Plzeň
telefon: 377 224 667
edip@edip.cz, www.edip.cz



15-19

KLOKOČNÁ, SILNICE III/11315,

**PRŮZKUM INTENZIT AUTOMOBILOVÉ
DOPRAVY**



KVĚTEN 2015

1. IDENTIFIKAČNÍ ÚDAJE

<i>Název zakázky:</i>		Klokočná, silnice III/11315, průzkum intenzit automobilové dopravy
<i>Číslo zakázky:</i>		15-19
<i>Objednatel:</i>		Obecní úřad Klokočná
	sídlo:	Klokočná 61, 251 64 Mnichovice
	IČ:	00472034
<i>Zhotovitel:</i>		
	IČ:	25462482
	sídlo:	Pařížská 1230/1, 301 00 Plzeň
	tel.:	377 224 667
	e-mail:	edip@edip.cz
	web:	www.edip.cz
	Zpracovatelé:	Jakub Uhlík, DiS. Ing. Jan Martolos
<i>Datum:</i>		květen 2015

OBSAH:

1. IDENTIFIKAČNÍ ÚDAJE	1
2. ÚVOD	2
3. POUŽITÉ PODKLADY	2
4. INTENZITY Z AUTOMATICKÉHO DETEKTORU DOPRAVY	2

2. ÚVOD

Jako podklad k eventuálnímu osazení úsekového měření rychlosti dopravy byl v obci Klokočná proveden dopravní průzkum intenzit dopravy.

Cílem je ověřit stávající intenzity dopravy a rychlost dopravního proudu.

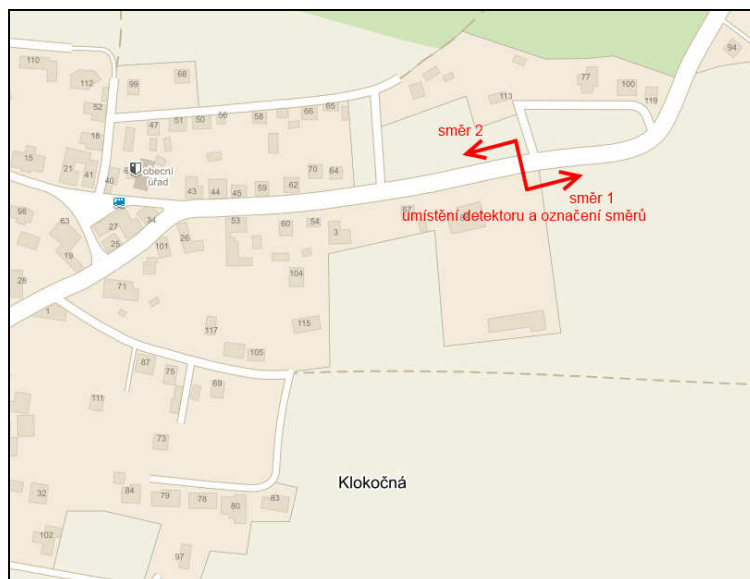
3. POUŽITÉ PODKLADY

- [1] TP 189. Stanovení intenzit dopravy na pozemních komunikacích. 2.vydání. Plzeň: EDIP, 2012
- [2] Výsledky Celostátního sčítání dopravy 2010, Ředitelství silnic a dálnic ČR, CEDIVAMP, 2011

4. INTENZITY Z AUTOMATICKÉHO DETEKTORU DOPRAVY

Intenzita na vybraném profilu, byla zjištěna intenzita automobilové dopravy pomocí automatického detektoru SIERZEGA SR-4. Automatický detektory rovněž poskytli informace, které slouží jako podklad pro základní analýzu rychlostí vozidel.

Automatický detektor byl nasazen na dvoudenní měření intenzit automobilové dopravy (5.5.2015 – 6.5.2015) na III/11315 na okraji obce Klokočná. Umístění detektoru a označení směrů viz. **Obrázek 2** a **Obrázek 3**.



Obrázek 2: Umístění detektoru na III/11315 a označení směrů

Obrázek 3: foto – nasazení radaru

INTENZITY AUTOMOBILOVÉ DOPRAVY

Intenzity automobilové dopravy získané automatickým detektorem dopravy na silnici III/11315 byly přepočteny dle TP 189 na roční průměr denních intenzit (RPDI), výsledné hodnoty zachycuje **tabulka 2**. Tato hodnota je používána v dopravně inženýrských výpočtech a vyjadřuje průměr denní intenzity dopravy během celého roku, tj. včetně sobot a nedělí.

Typ vozidel	Nákladní vozidla + autobusy	Nákladní soupravy	Osobní vozidla + motocykly	Vozidla celkem
Roční průměr denních intenzit [voz/den]	57*	0	788	845

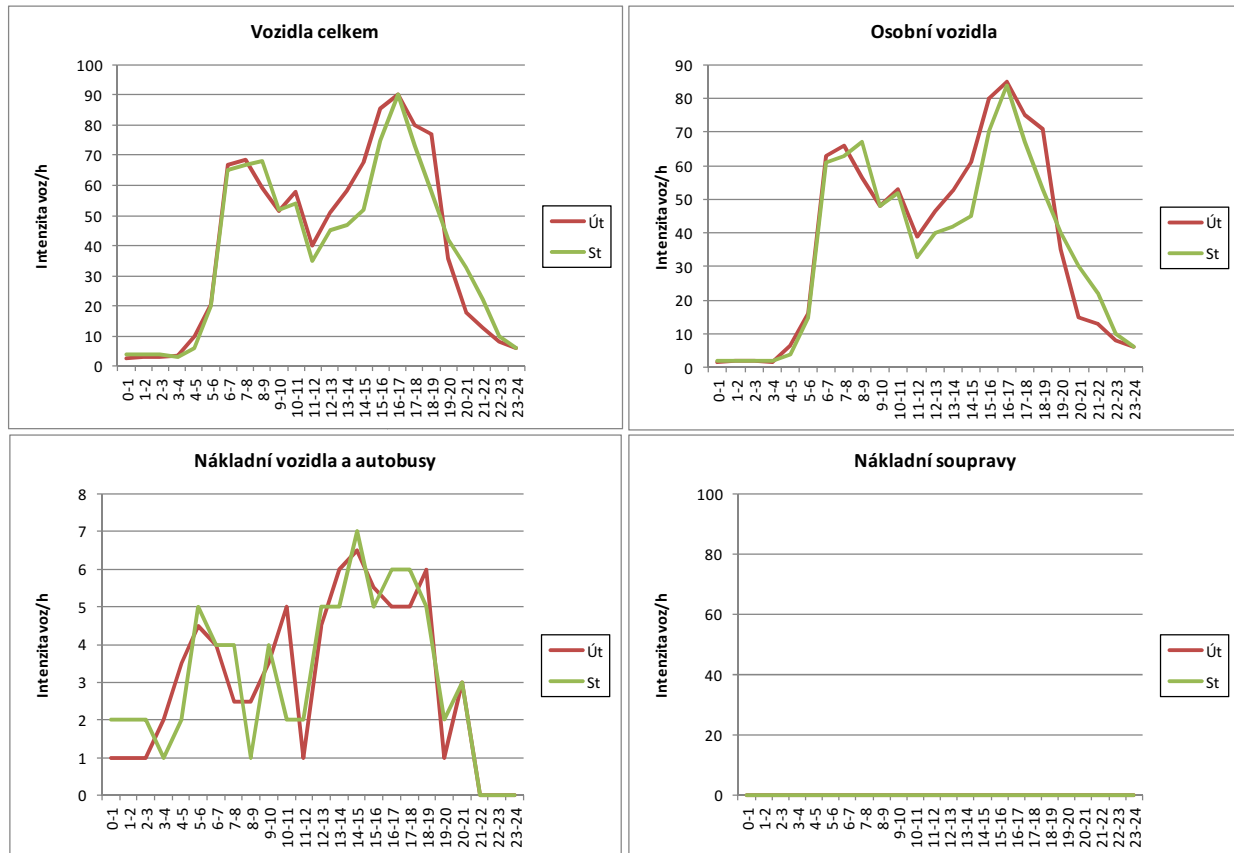
*Tabulka 2: Intenzity RPDI na sledovaném profilu, oba směry dohromady, dle druhů vozidel (výpočet dle TP 189) [voz/den]. * nezahrnuje lehká nákladní vozidla do 3,5t*

Intenzity automobilové dopravy získané během průzkumu (5.5.2015 – 6.5.2015) viz **tabulka 3**.

Intenzity dopravního proudu - směr 1 (směr Svojetice) (24 h)			
Druh vozidla	Út	St	Průměr (út, st)
osobní vozidla	450	418	434
nákladní vozidla a autobusy	35	35	35
nákladní soupravy	0	0	0
vozidla celkem	485	453	469
Intenzity dopravního proudu - směr 2 (směr Mnichovice) (24 h)			
Druh vozidla	Út	St	Průměr (út, st)
osobní vozidla	454	442	448
nákladní vozidla a autobusy	39	40	40
nákladní soupravy	0	0	0
vozidla celkem	493	482	487
Oba směry dohromady (24 h)			
Druh vozidla	Út	St	Průměr (út, st)
osobní vozidla	903	860	882
nákladní vozidla a autobusy	74	75	75
nákladní soupravy	0	0	0
vozidla celkem	977	935	956

Tabulka 3: Intenzity zjištěné během průzkumu 5.5.2015 – 6.5.2015, [voz/den]

Denní variace intenzit automobilové dopravy získané během průzkumu (5.5.2015 – 6.5.2015) viz **obrázek 4**.



Obrázek 4: Denní variace intenzit automobilové dopravy zjištěné během průzkumu 5.5.2015 – 6.5.2015, podle druhů vozidel, oba směry dohromady [voz/hod]

RYCHLOST VOZIDEL

Základní analýza rychlostí dopravního proudu viz. **obrázek 5** a histogram rychlostí vozidel **obrázek 6**.

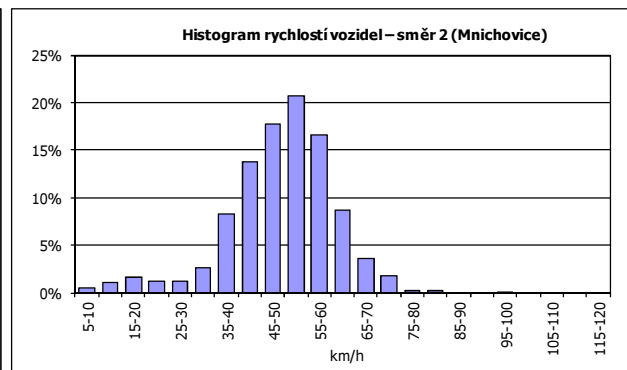
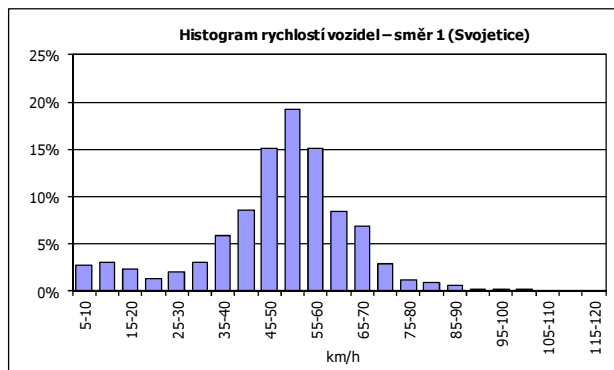
Směr 1

Druh voz.	Max	V ₈₅	Ø
Celkem	103	64	50
OA	103	65	51
NA	67	46	38
BUS	54	45	43
KAM	-	-	-

Směr 2

Druh voz.	Max	V ₈₅	Ø
Celkem	98	60	50
OA	98	61	50
NA	63	50	43
BUS	51	44	42
KAM	-	-	-

Obrázek 5: základní analýza rychlostí projíždějících vozidel na sledovaném profilu po dobu průzkumu, rozdělení podle druhu vozidel, „V₈₅“ – rychlost kterou překračuje 15% řidičů



Obrázek 6: Histogram rychlostí projíždějících vozidel na sledovaném profilu po dobu průzkumu

V Plzni 11.května 2015